

www.flexlean.com.br

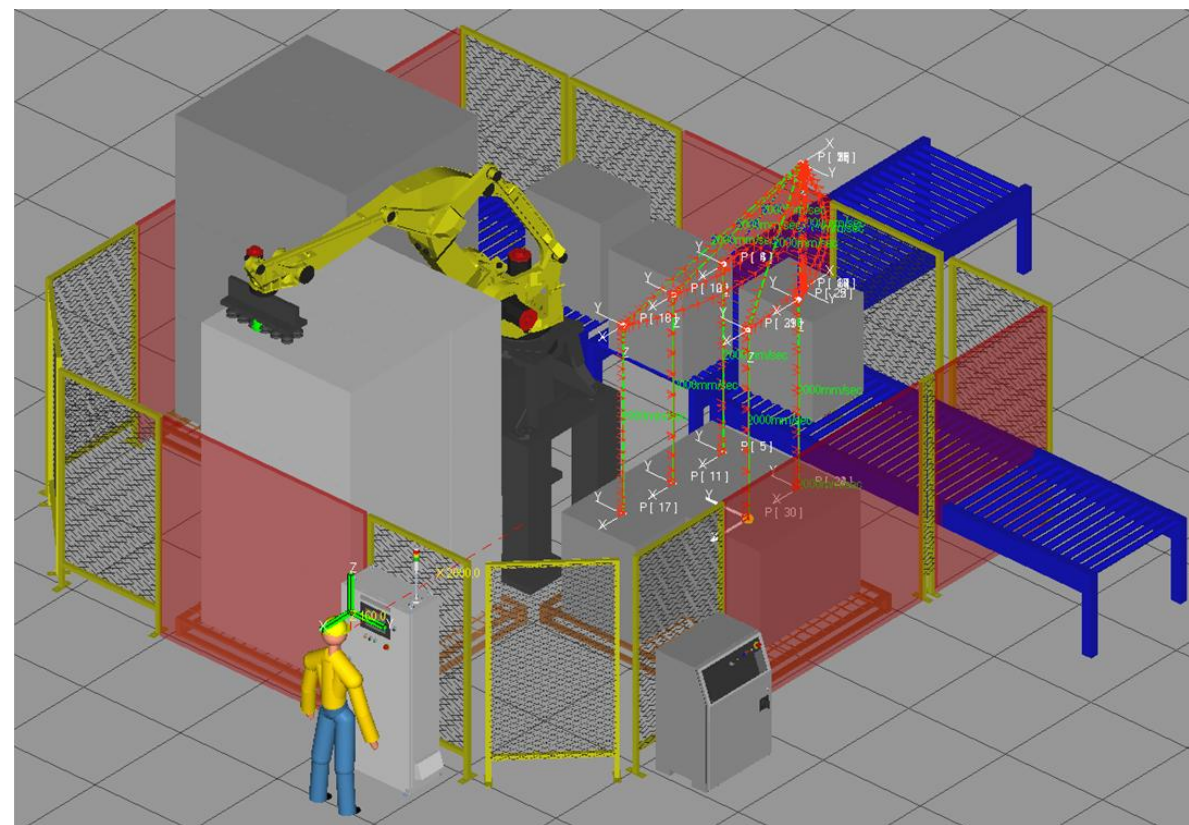
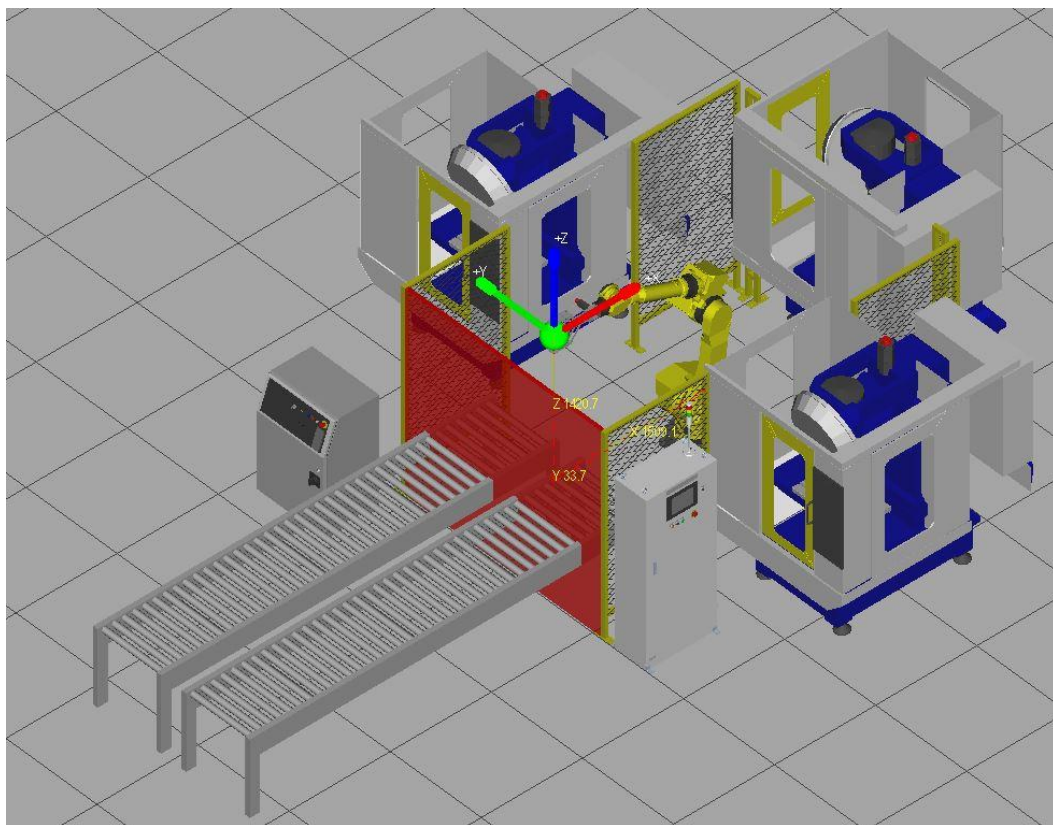


Endereço: R. Maestro Carlos Frank, Nº 86
Barracão 6 – Boqueirão – Curitiba – PR
E-mail: vendas@flexlean.com.br
Telefone: (41) 3154-2240

Apresentação da empresa

- ▶ A **FLEXLEAN** tem como objetivo desenvolver soluções nas diversas áreas industriais, desde pequenos dispositivos até máquinas especiais, sempre buscando a melhor solução a nível de segurança, qualidade e processo.
- ▶ Com nosso setor de engenharia, conseguimos atuar em conjunto com nossos clientes para suprir as suas necessidades e agregar valor a seus produtos.
- ▶ A usinagem e montagem dos nossos produtos são realizadas internamente na **FLEXLEAN**, com isso garantimos a qualidade dos nossos projetos;
- ▶ Os equipamentos da **FLEXLEAN** são entregues com projetos mecânicos, elétricos e pneumáticos e os manuais de operação.
- ▶ Nossos equipamentos atendem as normas NR10 e NR12.
- ▶ Todos os projetos são supervisionados por um responsável técnico certificado pelo **CREA**.

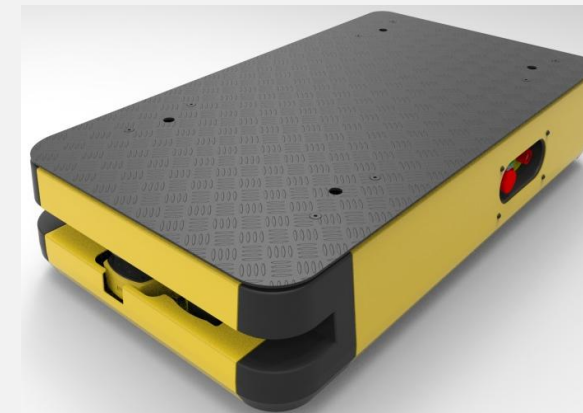
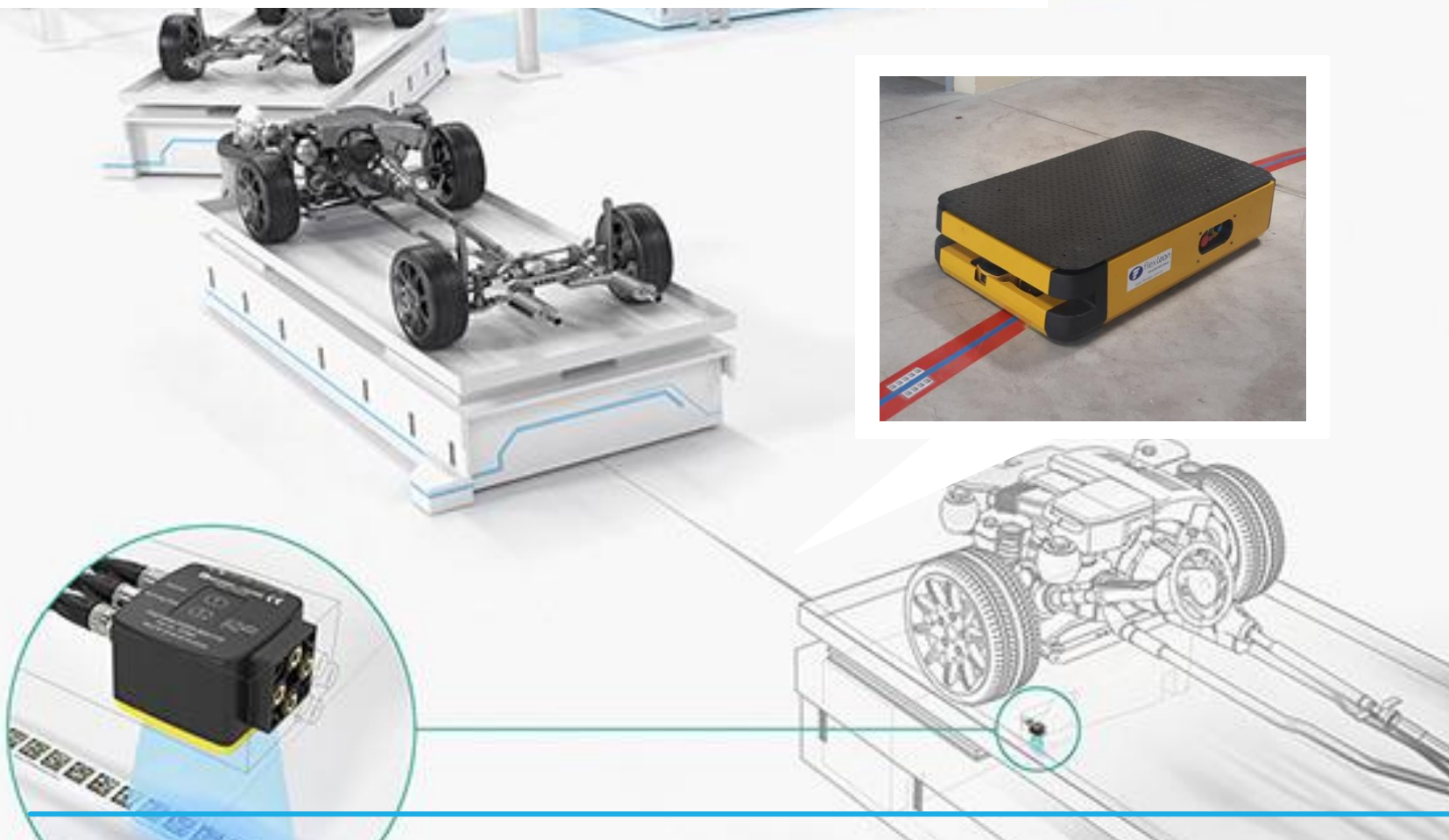
Simulações de processos robotizados



- ▶ A Flexlean está apta para fazer simulações de células robotizadas no RoboGuide da Fanuc.

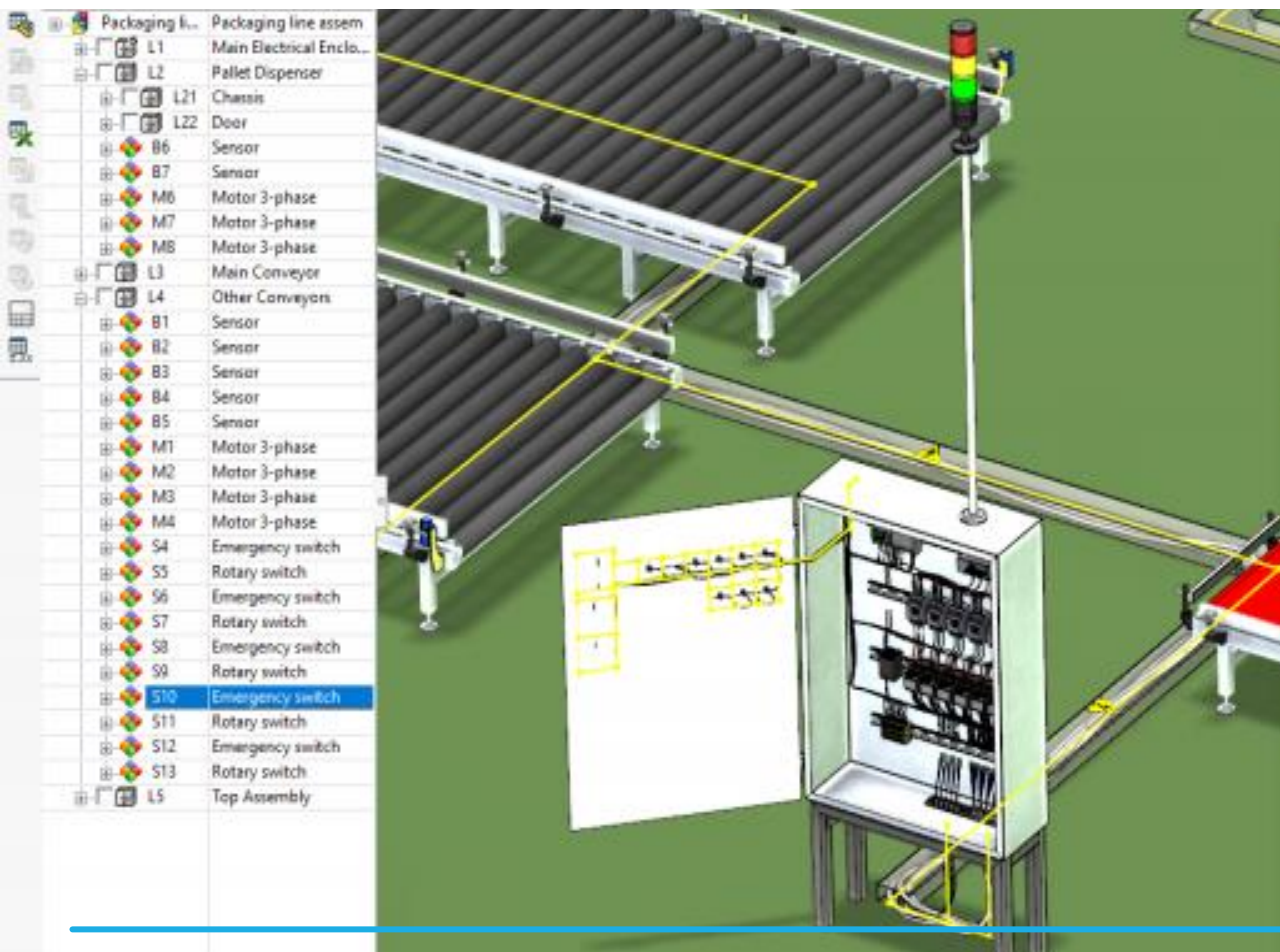
AGV - FLEXLEAN

Veículo guiado automaticamente

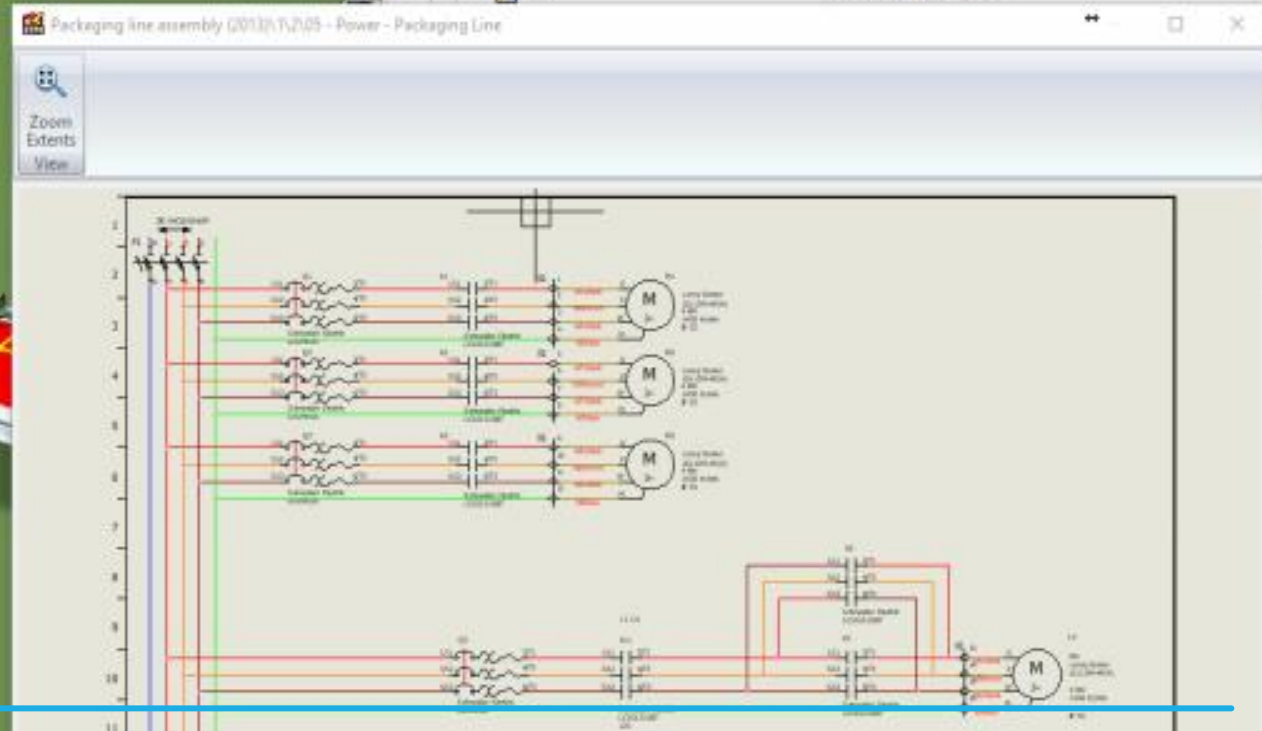


- ▶ A Flexlean desenvolve AGVs para transportes de produtos, reduzindo custos logísticos e de montagem, visando uma redução no custo do produto final.

Projetos elétricos desenvolvidos em software de ultima geração.



Name	Description
1	Packaging Line
00	Cover Page
01	Drawing List
02	List of the cables
1	Line Diagrams
2	Schematic Diagrams
05	Power - Packaging Line
07	Command - PLC - Line 1
08	Command - PLC - Line 2
09	Command - PLC - Line 3



- ▶ Todas as máquinas desenvolvidas pela Flexlean são fornecidas com esquema elétricos, facilitando a equipe de manutenção em uma intervenção futura.



Projetos mecânicos desenvolvidos em software 3D



- ▶ A Flexlean conta com uma equipe de projetistas mecatrônicos para desenvolver os projetos mecânicos.



SOFTWARES DE AUTOMAÇÃO

Sysmac Studio, Tia Portal, SoMachine

The screenshot displays the Sysmac Studio interface with a ladder logic program. The program consists of five steps:

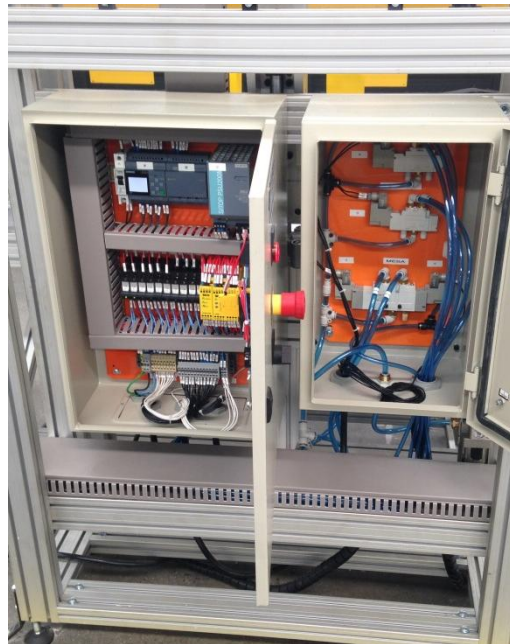
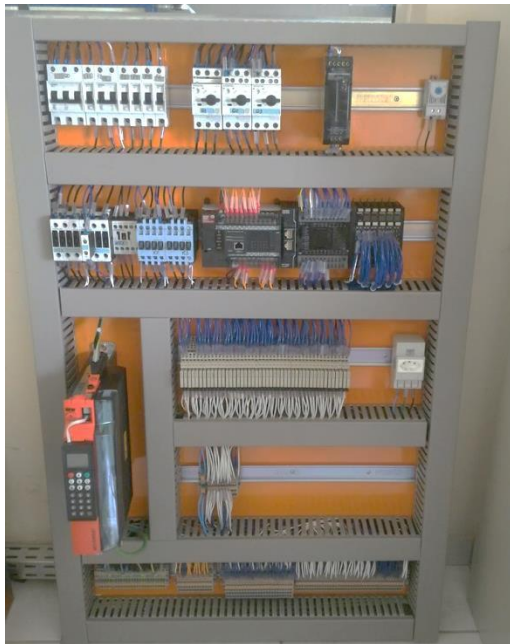
- Créer la variable qui contient l'heure présente. This step uses a `DT_TO_TOD` function block. A tooltip for this function shows: Type: `DT_TO_TOD`, Comment: Extract Time of Day from Date and Time. The input is `(2016-12-...)_CurrentTime` and the output is `HeureEncour (10:50:44...)`.
- Associer les journées de la semaine. This step uses a `CASE` statement to assign days of the week to a variable.
- Boucle afin de vérifier les 50 possibilités d'événement (50 car la variable globales est un tableau de 50). This step uses a `FOR` loop with `INT#1` as the index, `INT#50` as the end value, and `INT#1` as the step value.
- Fixer les variables "jour de la semaine" avec les valeurs lundi au vendredi. This step uses a `:=` assignment to set the day of the week for each element in the `AlarmesListe` array.
- Comparaison de l'heure présente avec les heures configurées dans le tableau. Et transfert du numéro de l'alarme dans la variable "sortie à l'arteur".

On the right side of the interface, there is a `Watch (Table)1` window showing the following data:

	Description (STRING[25])	Sorti (BYTE)
[1]	Début de la journée	02
[2]	Pause du matin	03
[3]	Début Midi	02
[4]		00
[5]		00
[6]		00
[7]		00
[8]		00
[9]		00
[10]		00
[11]		00

▶ A Flexlean possui licença do Sysmac Studio da **Omron**, Tia Portal e Logo da **Siemens** para desenvolver os software de automação das nossas máquinas.

Automações industriais



- ▶ A **FLEXLEAN** está preparada para programar em diversas marcas de CLPs. Desta forma, conseguimos desenvolver os equipamentos seguindo os padrões dos nossos clientes.
- ▶ Todos os nossos esquemas elétricos e pneumáticos são desenvolvidos no EPLAN.

Máquinas e equipamentos



- ▶ Todas as soluções desenvolvidas na **FLEXLEAN** são projetados e simulados em uma plataforma virtual, sendo assim, conseguimos detectar qualquer adversidade em relação ao projeto.

Esteiras motorizadas



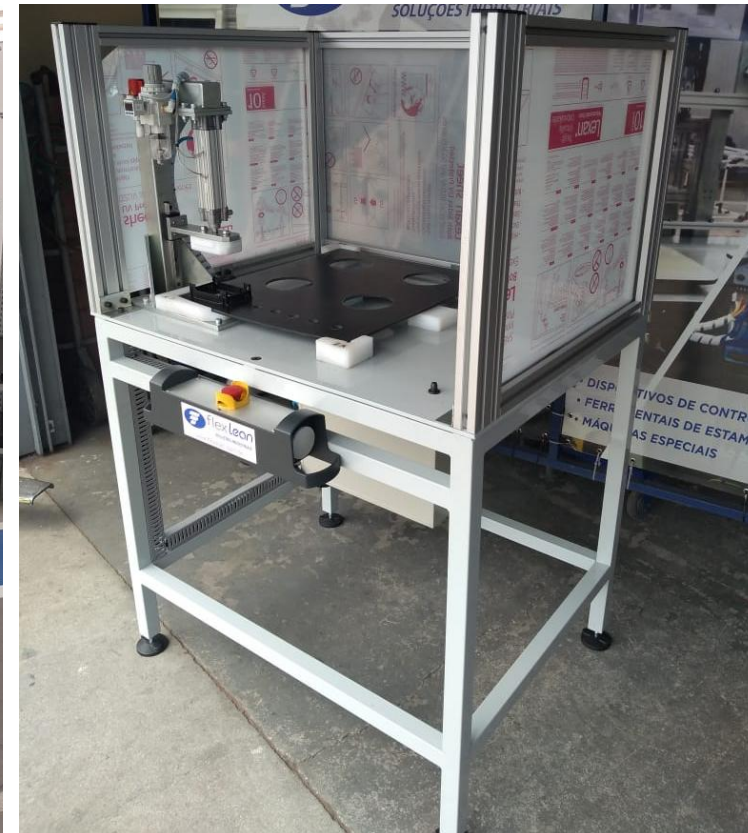
- ▶ Desenvolvemos esteiras motorizadas para movimentação de peças em perfil de alumínio e em estrutura soldada.

Linhas automatizadas e semi automáticas



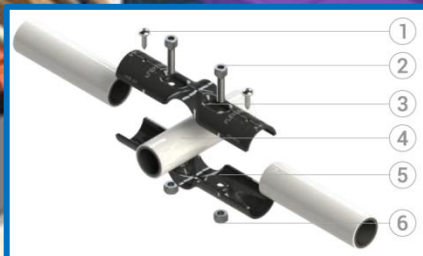
- ▶ A Flexlean fabrica máquinas e equipamentos conforme a necessidade dos nossos clientes, atendemos diversos segmentos.

Dispositivos diversos e equipamentos

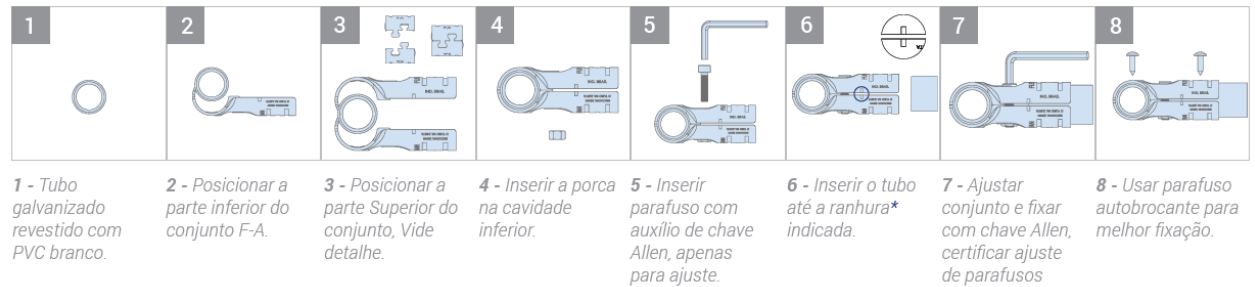


- ▶ A Flexlean desenvolve vários dispositivos especiais para diversas aplicações conforme a necessidade do nosso cliente.

Flexlean - Lean manufacturing



Instrução de montagem:



- ▶ A Flexlean desenvolve sistema para montagem de flow rack, bancadas tubulares, carrinhos para movimentação de produtos.

- ▶ **FABRICAÇÃO PRÓPRIA.**

Principais clientes



ThyssenKrupp Presta



Desde já agradecemos a oportunidade de estarmos apresentando a **FLEXLEAN**, esperamos em breve estar participando dos futuros projetos na sua empresa.

